

## Pro-Ject Pre Box DS2 Analogue

Vorverstärker mit fünf Hochpegeleingängen



### Technik für den guten Klang

- Hochwertiger Lautstärkeregler für perfekte Kanalgleichheit
- Eingangswahl mittels Relais
- Ausgelagertes Netzteil (im Lieferumfang enthalten)

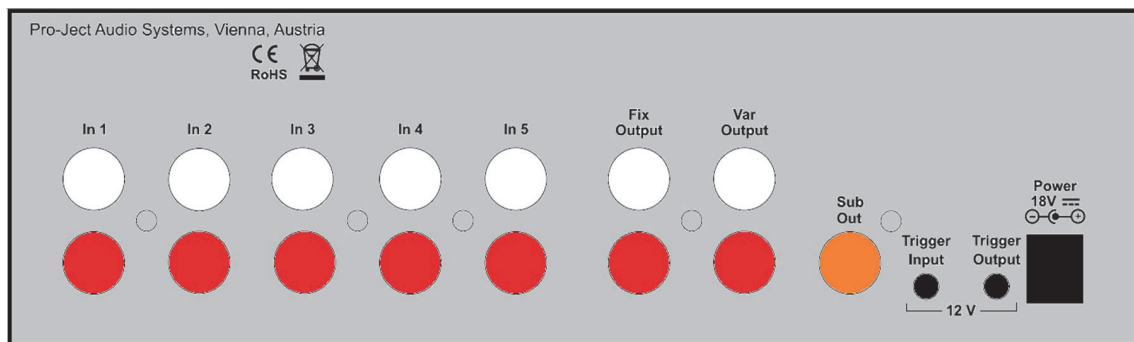
### Ausstattung

- Das in silber oder schwarz erhältliche, solide Gehäuse aus gebürstetem Aluminium schützt vor elektromagnetischen Einstrahlungen und Vibrationen (Mikrofonie).  
Optional Holzwanen matt lackiert in Eukalyptus und Walnuss
- Fernbedienbar
- Fünf Hochpegeleingänge
- Aufnahmeausgang zum Anschluss eines analogen Aufnahmegerätes oder eines Kopfhörerverstärkers mit eigener Lautstärkeregelung, wie z.B. der Pro-Ject Head Box DS2 B
- Subwoofer-Ausgang (mono)
- 12V-Schaltspannung korrespondierend mit der Stand-By-Taste
- Mit Schaltleitungen verbunden lassen sich so Endverstärker der DS2-Linie und weitere Geräte der DS2-Linie mit einem Schaltvorgang komfortabel synchron ein- und ausschalten.  
Mit der dem Vorverstärker beiliegenden Fernbedienung bequem auf Knopfdruck
- Komplette Elektroniklinie im passenden Design verfügbar



Zur Netzstromaufbereitung sowie zum Fernein- und -ausschalten ist das optionale Linear-Netzteil Power Box DS2 Sources erhältlich.

## Pro-Ject Pre Box DS2 Analogue (Fortsetzung)

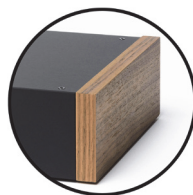


### Technische Daten

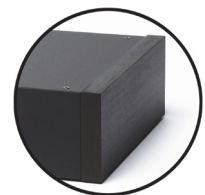
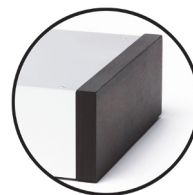
Frequenzgang:	20Hz-50kHz (-0,2dB/-0dB)
Geräuschspannungsabstand:	95dBA
Klirrfaktor:	0,001%
Verstärkung:	13dB. +6dB schaltbar auf der Gerätefront
Eingänge, Ausgänge:	RCA/Cinch-Buchsen
Eingangsimpedanz:	10kOhm
Schaltspannung:	12V Gleichspannung)
Schaltspannungsein- und -ausgang:	2-polige Klinkenbuchsen Ø 2,5mm
Netzanschluss:	Steckernetzteil, 18V/500mA DC; 100-240V, 50/60Hz
Stromaufnahme:	220mA, <1W in Stand-By
Batterien für Fernbedienung:	1x CR2032 mit 3 Volt Spannung
Maße B x H x T (T mit Buchsen):	206 x 71 x 194 (200) mm
B x H Gerät mit Holzwanen:	240x 72mm
Gewicht:	1.435g ohne Netzteil
Gewicht Gerät mit Holzwanen:	zuzüglich ca. 490g (Gewicht ist abhängig vom gewählten Holz)



Walnuss



Eukalyptus



Irrtum und technische Änderungen vorbehalten